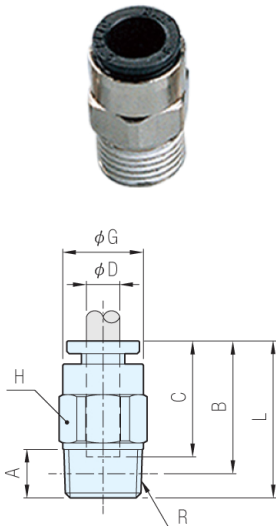


(RoHS)

SQC
直立接頭(外牙)

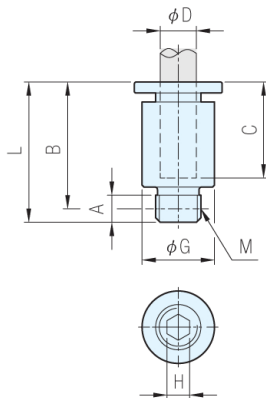


Sp. 特長

· 適用於直立外牙配管, 為一般使用的型式

品號	管徑 D	牙徑	A	B	C	G	L	對邊 H	有效斷面積 mm ²	質量 (g)	
SQC4-M5	4	M5	3.2	17.7	14.1	10	19.3	10	4	5	
SQC4-01		1/8"	5.5	16			18.7				
SQC4-02		1/4"	8	12.9			16.9				
SQC6-M5	6	M5	2.9	20.3	16.3	12	21.7	12	4	8	
SQC6-01		1/8"	5.5	18.2			20.9				12.5
SQC6-02		1/4"	8				22.2				
SQC6-03		3/8"		15			19				
SQC8-01	8	1/8"	5.5	23	18.7	14	25.7	14	20	12.5	
SQC8-02		1/4"	8	20			24				
SQC8-03		3/8"	7.8	15.4			18.3				14.3
SQC10-01	10	1/8"	5.5	25.6	20.6	17	28.3	17	22	21	
SQC10-02		1/4"	8	25.9	20.4		29.9				
SQC10-03		3/8"		21.9	20.9		25.9				
SQC10-04		1/2"	10.5	19.7	20.9		17.5				24.9
SQC12-02	12	1/4"	8	30.5	23.8	20.4	34.5	21	58	27	
SQC12-03		3/8"		26.6			30.6				
SQC12-04		1/2"		10			25.8				30.8

MSQB
圓形直立接頭(外牙)

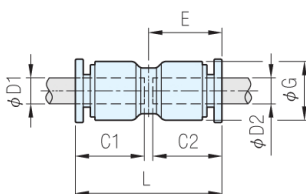


Sp. 特長

· 適用於直立配管狹小空間使用的型式

品號	管徑 D	牙徑 M	A	B	C	G	L	對邊 H	有效斷面積 mm ²	質量 (g)
MSQB4-M3	4	M3.5	3.3	15.3	10.6	8	17	1.5	2	2.8
MSQB4-M5		M5×0.8						2.5	5.4	3.3
MSQB4-01		1/8"						6	11.4	14.5
MSQB6-M5	6	M5×0.8	3.3	16.5	3.9	10	18.3	2.5	5.4	4.3
MSQB6-01		1/8"	6	14			17.2	4	13.8	7

MSQH
迷你型二通接頭



Sp. 特長

· 適用於二通同向同尺寸及不同尺寸的配管

品號	管徑		C1	C2	E	G	L	有效斷面積 mm ²	質量 (g)
	D1	D2							
MSQH4-4	4	4	10.6	10.6	11.3	9	22.5	5.3	3
MSQH6-4	6				12.7				11
MSQH6-6	6	6	12.1	12.1	12.8	11	25.6	15.9	5

Ps. 備註

- 使用注意事項請參閱調速閥、接頭組件之使用注意事項
- 起訂量為10pcs/包

訂貨: 交期: 天

SQC4-M5